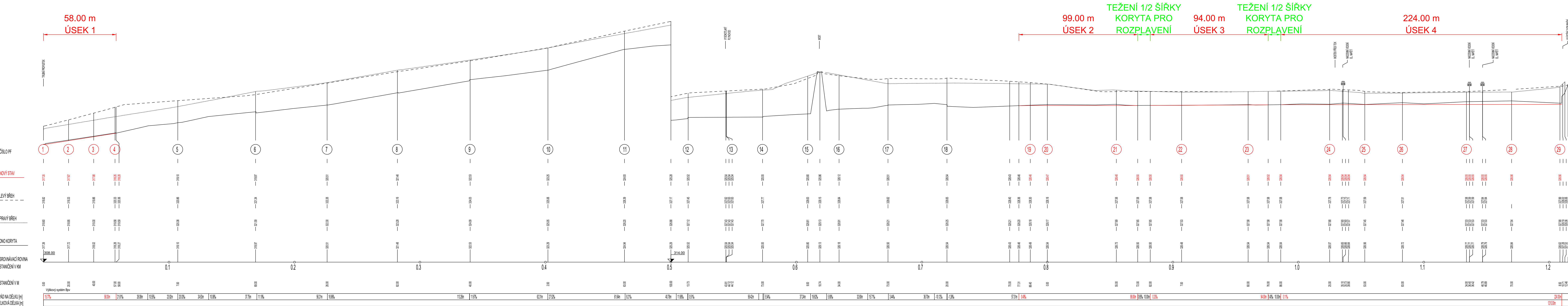


KRAJ  
KAT. ÚZEMÍ  
PARCELNÍ ČÍSLO  
VYUŽITÍ

KRAJ  
KAT. ÚZEMÍ  
PARCELNÍ ČÍSLO  
VYUŽITÍ



LEGENDA

— STÁVAJÍCÍ TERÉN

— NÁVRHOVÁ NIVELETA DNA

SO 01 - Těžení sedimentů:

- Úsek 1: ř. km 0.000 - 0.058
- Úsek 2: ř. km 0.773 - 0.872
- Úsek 3: ř. km 0.882 - 0.976
- Úsek 4: ř. km 0.986 - 1.1210
- Úprava koryta do lichoběžníkového profilu
- Posečení buřině a rákosí z průtočného profilu koryta

Pozn: Úseky těžení mezi ř. km 0.872 - 0.882 a 0.976 - 0.986 budou těženy v rozsahu 1/2 šířky koryta z důvodu rozplavení potravních zdrojů chráněných živočichů (zoobentos) a jiker chráněné střeve potochů

Zodpovědný projektant	Vypracoval	Technická kontrola	PROJEKCE POZEMNÍCH A INŽENÝRSKÝCH STAVEB	
Ing. Ladislav Roušar, Ph.D.	Ing. Milan Vopariš, Ph.D.	Ing. Ladislav Roušar, Ph.D.	ČKAIT: 0701532 Ing. Ladislav Roušar, Ph.D.	Ing. Milan Vopariš, Ph.D.
Kraj: Královéhradecký	K.ú.: Solnice	S.Ú.: MěÚ Rychnov nad Kněžou	Rybní 294	Ř. 07982712
Stavebník: Povodí Labe, státní podnik, Vita Nejedlého 951, Slezské Předměstí, 500 03 Hradec Králové			Budova RY 101b	Tel.: 773 446 748
Název: Dlouhá Strouha, Solnice, těžení sedimentů, ř. km 1,200-2,580			S33 54 Rybní	milan.voparis@seznam.cz
Měřítko: 1:1000/100			Formát: 7x44 (1470x297)	Číslo: D.1.1.b.1